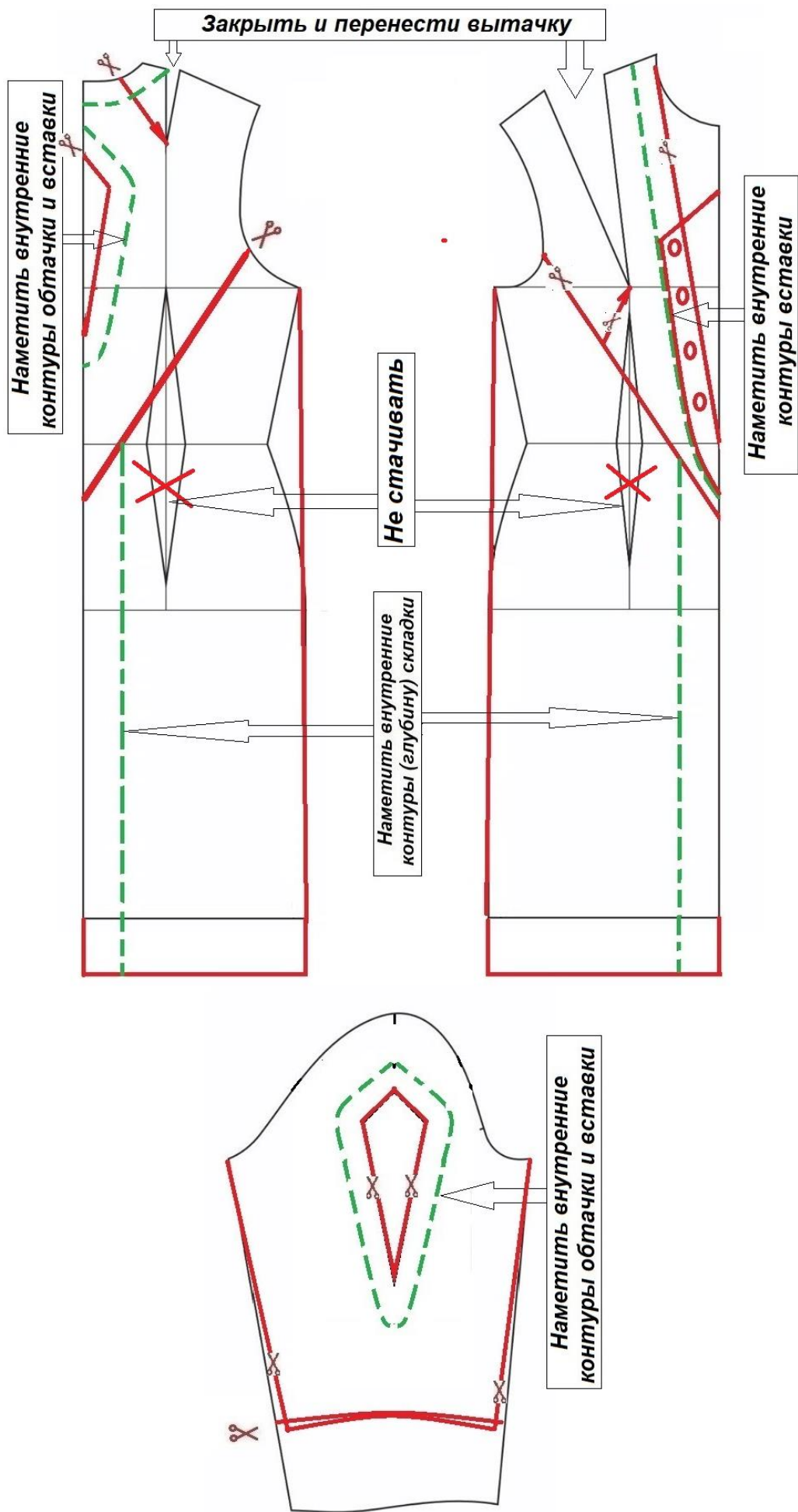


Для членов жюри:

- Пример выполнения первого этапа практического задания «Моделирование» в масштабе (стр. 2-3);
- Карта пооперационного контроля всех трех этапов единого практического задания с подробными рекомендациями для проверки (стр. 4-7).

Технический рисунок модели	Художественно-техническое описание
	<p>Платье женское из гладкокрашеной хлопчатобумажной ткани прямого силуэта от проймы; длиной ниже колена на 7,0 см.</p> <p>Перед – с отрезной нижней частью с острогольной линией соединения, с нагрудной вытачкой, выходящей из шва соединения; со средним швом; с вырезом до линии талии, со съемной вставкой с фигурным верхним краем, пристегивающейся к внутренним срезам обтачек выреза переда на 4 кнопки.</p> <p>Нижняя часть переда - с встречной заутюженной складкой в среднем шве с застежкой на тесьму «молния» до линии низа.</p> <p>Вставка переда – двойная.</p> <p>Спинка – с отрезной нижней частью с острогольной линией соединения ниже линии талии.</p> <p>Верхняя часть спинки - с плечевыми вытачками, выходящими из горловины; с вставкой фигурной формы, со складкой шириной 2,0 см по шву соединения.</p> <p>Нижняя часть спинки - с встречной заутюженной складкой в среднем шве с застежкой на тесьму «молния» до линии низа.</p> <p>Рукава – втачные, длиной $\frac{3}{4}$, заужены книзу; с вставкой фигурной формы до локтя, со складкой шириной 2,0 см по шву соединения.</p>
<p align="center">ЗАДАНИЕ ПО ДЕКОРУ</p> <p>Правый рукав должен быть декорирован в любой технике.</p> <p>Место расположения декора (рукав, ставка) выбрать самостоятельно.</p> <p>При выполнении декора с помощью ручных операций или на универсальной швейной машине челночного стежка - можно использовать все предоставленные элементы декора или часть из них.</p> <p>При выполнении декора на вышивальном оборудовании использовать минимум 2 (два) элемента вышивки.</p>	<p>Вырез переда, горловина спинки, вырез верхней части спинки и рукавов обработаны обтачками.</p> <p>Вдоль выреза переда, вставок спинки и рукавов проложена отделочная строчка на расстоянии 2,0 см.</p> <p>Вдоль низа рукава проложена строчка на расстоянии 2,0 см.</p> <p>Вставки переда, спинки, рукавов и детали складок переда и спинки выполнены из отделочной ткани.</p> <p align="center">Выкройки нижних частей переда и спинки, и детали складок оцениваются с учетом правильных сопряжений припусков складок</p>

**Карта контроля практического задания по моделированию
с нанесенными линиями фасона изделия и необходимыми надписями (для жюри)**



Готовые выкройки модели – результат моделирования (образец для жюри).

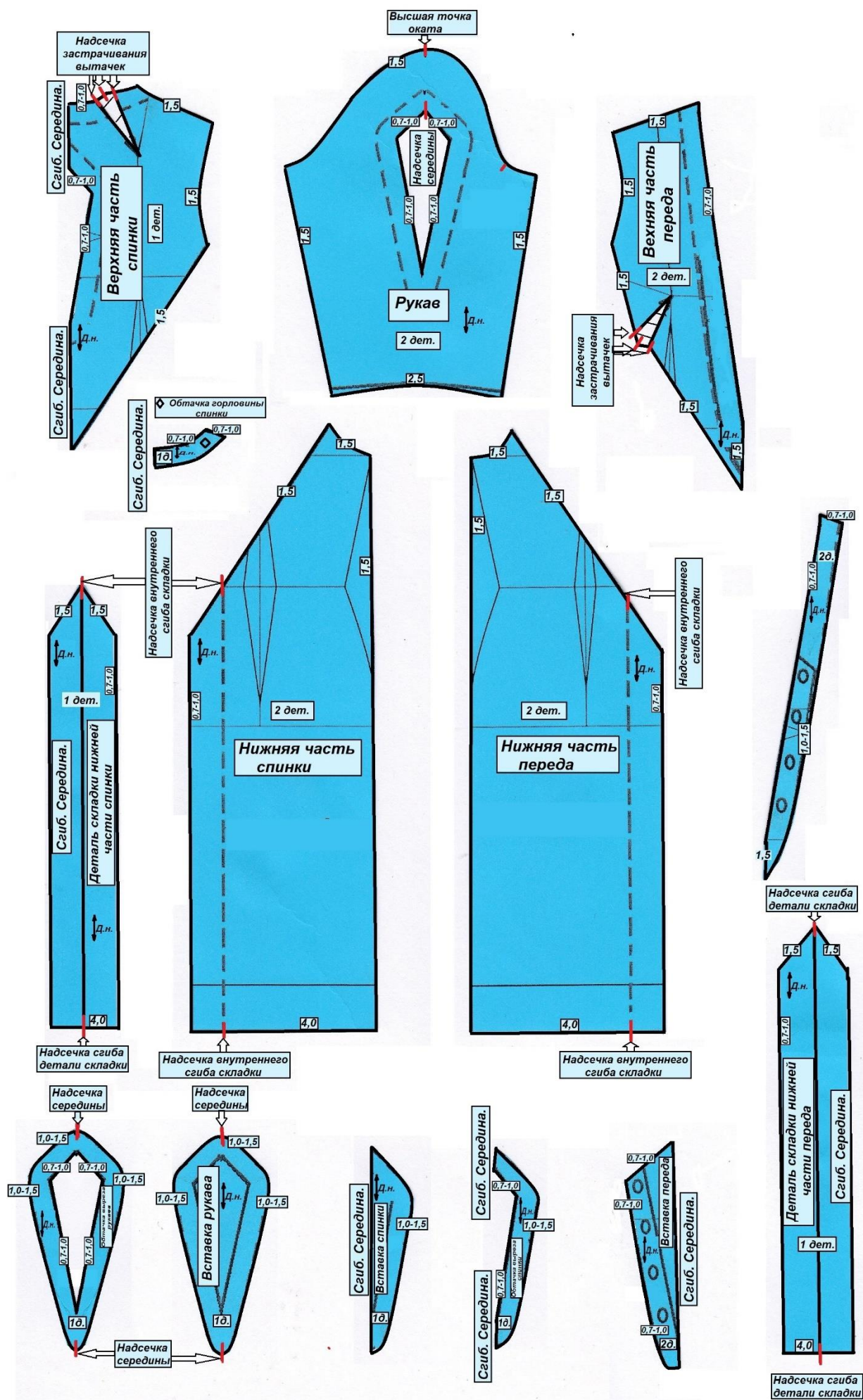


Таблица 2 - Рекомендации пооперационного контроля ДЛЯ ЖЮРИ. 10 класс. Моделирование платья

№ п/п	Критерии оценивания	Бал -лы	Рекомендации (оценку производить до десятых).
	Нанесение новых линий фасона и надписей на чертеже основы платья и рукава.	5,0	
1	Уточнение длины платья. Оформление линии соединения верхней и нижней частей спинки.	0,5	Выполнена коррекция длины - 0,3 балла, оформлена линия соединения частей спинки – 0,2 балла. Нарушение пропорций – минус 0,1 балла
2	Уточнение силуэта в области боковых швов с учетом работы с талиевыми вытачками.	0,5	Выполнено построение прямого силуэта от проймы -0,3 баллов, указана работа с талиевыми вытачками – 0,2 балла. Не выполнено 0 баллов
3	Работа с нагрудными вытачками переда, оформление линии соединения верхней и нижней частей переда	1,0	Наличие надписи «закрыть» нагрудную вытачку – 0,4 балла, надписи «перенести» - 0,4 балла. Оформление линии соединения нижней части – 0,2 балл. Нарушение пропорций – минус 0,3 балла
4	Оформление выреза по переду и формы и местоположения вставки	0,5	Оформлена выреза – 0,3 баллов, верхнего края вставки – 0,2 балла. Нарушение пропорций – минус 0,1 балла
5	Работа с плечевыми вытачками	0,5	Наличие надписи «закрыть» вытачку – 0,3 балла, надписи «перенести» - 0,2 балла.
6	Оформление формы и местоположения выреза по спинке	0,5	Оформлено местоположение выреза – 0,5 балла. Нарушение пропорций – минус 0,1 балла
7	Уточнение длины рукава	0,5	Выполнено задание – 0,5 балла, не выполнено – 0 баллов. Нарушение пропорций – минус 0,2 балла
8	Оформление формы и местоположения выреза на рукаве	0,5	Оформлено местоположение выреза – 0,5 балла. Нарушение пропорций – минус 0,1 балла
9	Уточнение заужения рукава и коррекция линии низа рукава	0,5	Выполнено заужение - 0,3 балла, выполнена коррекция линии низа – 0,2 балла. Нарушение пропорций – минус 0,2 балла.
	Нанесение линий для построения: - вспомогательных деталей - деталей, требующих изменения формы. Построение дополнительных декоративных деталей.	3,0	
10	Нанесение на чертеж верхней части спинки линии внутреннего контура (глубины) обтачки выреза	0,5	Нанесение внутреннего обтачки выреза – 0,5 балла. Не выполнено 0 баллов.
11	Нанесение на чертеж верхней части переда линии внутреннего контура обтачки и вставки	0,5	Нанесение внутреннего обтачки и вставки выреза – 0,5 балла. Не выполнено 0 баллов.
12	Нанесение на чертеж рукава линии внутреннего контура (глубины) обтачки выреза	0,5	Нанесение внутреннего обтачки выреза – 0,5 балла. Не выполнено 0 баллов.
13	Нанесение на чертеж спинки внутреннего контура обтачки горловины	0,5	Нанесение внутреннего контура обтачки – 0,5 балла. Не выполнено 0 баллов.
14	Нанесение на чертеж нижней части переда внутреннего контура (глубины) складки с застежкой	0,5	Нанесение внутреннего сгиба складки – 0,5 балла. Не выполнено 0 баллов.
15	Нанесение на чертеж нижней части спинки внутреннего контура (глубины) складки с застежкой	0,5	Нанесение внутреннего сгиба складки – 0,5 балла. Не выполнено 0 баллов.
	Изготовление выкроек платья. Расположение выкроек на листе бумаги в соответствии с направлением долевой нити.	10,0	
16	Выполнение полного комплекта выкроек	0,5	<u>Всего 14 деталей.</u> При отсутствии менее 50 % правильных выкроек деталей – оценивается в 0,3 балла. При отсутствии от 50 до 80 % правильных выкроек деталей – оценивается в 0,1-0,2 балла. При отсутствии выкройки ОДНОЙ детали – оценивается в 0,4 балл.

Продолжение таблицы 2

№ п/п	Критерии оценивания	Бал -лы	Рекомендации (оценку производить до десятых).
17	<p>Правильное моделирование деталей (соответствие техническому рисунку и художественно-техническому описанию модели, соблюдение масштаба и пропорций). В случае симметричной модели следует разработать выкройки только для половины изделия. Максимально 7,5 баллов</p> <p><i>Верхняя часть переда</i> 1,0</p> <p><i>Нижняя часть переда</i> 0,5</p> <p><i>Вставка переда</i> 0,5</p> <p><i>Верхняя часть спинки</i> 0,5</p> <p><i>Нижняя часть спинки</i> 0,5</p> <p><i>Вставка спинки</i> 0,5</p> <p><i>Рукав</i> 0,5</p> <p><i>Вставка рукава</i> 0,5</p> <p><i>Обтачка выреза верхней части переда</i> 0,5</p> <p><i>Обтачка выреза спинки</i> 0,5</p> <p><i>Обтачка выреза рукава</i> 0,5</p> <p><i>Обтачка горловины спинки</i> 0,5</p> <p><i>Деталь складки нижней части переда</i> 0,5</p> <p><i>Деталь складки нижней части спинки</i> 0,5</p>		<p>Правильная форма и расположение выкройки детали (в соответствие с требуемым направлением долевой нити) оценивается максимальным количеством баллов - 100 %.</p> <p>- <u>Принципиально неправильная форма</u> (не выполнена раздвижка, неправильное открытие, закрытие, перенос вытачек и др.) – 0 баллов.</p> <p>- <u>При небольшом отклонении формы выкройки</u> от требуемой - минус от 20 до 50 % (на усмотрение проверяющих).</p> <p>- <u>При неправильном расположении выкроек на листе</u> для приклеивания детали (не в соответствие с требуемым направлением долевой нити) – минус 10%.</p>
18	Наличие названия и количества деталей на всех выкройках	0,5	Задание оценивается в 0,2-0,3 балла при отсутствии количества и названий более чем у половины деталей
19	Наличие контрольных линий на деталях: долевые нити, сгибы, линии середины, местоположение кнопок	0,5	Задание оценивается в 0,2-0,3 балла при отсутствии контрольных линий более чем у половины деталей
20	Наличие необходимых контрольных знаков (меток и надсечек)	0,5	Задание оценивается в 0,2 балла при отсутствии контрольных знаков (меток и надсечек) более чем у половины деталей
21	Наличие припусков на обработку каждого среза	0,5	Задание оценивается в 0,2-0,3 балла при отсутствии припусков на обработку швов более, чем у половины деталей
	Изготовление комплекта лекал заданного фрагмента платья	6,0	
22	Выполнение полного комплекта <i>правильных</i> лекал заданного фрагмента (3 лекала)	0,5	<p>За комплект лекал, соответствующих фасону модели правильной конфигурации – 0,5 балла.</p> <p>При отсутствии 50 % лекал задание оценивается в 0,2 балла.</p> <p>При выполнении менее 50% лекал – 0 баллов (или по усмотрению жюри в 0,1-0,2 балла в зависимости от сложности детали). <i>При выполнении лекал из кальки комплект лекал не оценивается.</i></p>
23	<p>Все лекала правильной конфигурации, соответствуют модели и выполнены с припусками швов (max 3,5 балла) с учетом технических требований, указанных в задании и в художественно-техническом описании (ХТО)</p> <p>- <i>рукав (правый)</i> 1,5</p> <p>- <i>вставка рукава</i> 1,0</p> <p>- <i>обтачка выреза рукава</i> 1,0</p>		<p>Правильная конфигурация лекал, правильные, выделенные линией, контуры припусков с числовым обозначением величины – 100% (учитывая припуски, не участвующих в обработке фрагмента модели, в частности срез оката).</p> <p>При нарушении пропорций минус 50%.</p> <p>При нарушении формы лекала (неверное разведение выкройки при построении лекал, конструктивные линии имеют неправильное направление, не выполнение технических заданий (глубина складки вдоль выреза, ширина припуска низа рукава)– 0 баллов.</p>
24	Выполнены правильные сопряжения припусков швов и складок	0,5	Правильное сопряжение припусков швов (краев деталей) – 0,5 балла. Не выполнено - 0 баллов.

Продолжение таблицы 2

№ п/п	Критерии оценивания	Баллы	Рекомендации (оценку производить до десятых).
25	Выбраны правильные припуски на обработку каждого среза с учетом технических требований, указанных в задании и в ХТО	0,5	Задание оценивается в 0 баллов при отсутствии или неправильном определении величины припусков на обработку швов более, чем у половины деталей. При отсутствии требуемых обозначений припусков швов менее, чем у 50% деталей, задание оценивается от 0,1 до 0,2 балла.
26	Указаны названия и количество на всех деталях. Указаны контрольные линии на всех деталях: долевые нити, сгибы, линии середины, местоположение кнопок	0,5	При отсутствии контрольных линий, правильной терминологии и количества деталей менее, чем у 50% лекал, задание оценивается в 0 баллов. Задание оценивается в 0,2 балла при отсутствии вышеперечисленных линий у одной детали, у двух и более 0 баллов.
27	Выполнены необходимые надсечки и намечены метки	0,5	Задание оценивается в 0,2 балла при отсутствии контрольных знаков (меток и надсечек) более чем у половины деталей.
	Пошив образца заданного фрагмента платья	8,5	
28	Соответствие выполненного фрагмента заданной модели (техническому рисунку модели и ХТО), учтены пропорции, форма, местоположение деталей	0,5	Готовый фрагмент заданной модели полностью соответствует модели (внешние, функциональные и пропорциональные показатели), в соответствии с заданием (правый рукав) и с техническим заданием в ХТО – 0,5 балла Нарушены пропорции – минус 0,2 балла. Нарушено техническое задание (глубина складки вдоль выреза, ширина припуска низа рукава) – минус 0,3 балл. Одна из деталей имеет принципиально неверную конфигурацию – минус 0,1-0,2 балла. Не соответствие модели двух и более лекал – 0 баллов.
29	Правильное сопряжение швов и расположение краев деталей	0,5	Выполнено задание – 0,5 балла, не выполнено – 0 баллов.
30	Качество обработки выреза рукава		
	- качественная обработка и приутюживание выреза рукава (обтачной шов ровный, вывернут без «наплывов», углы «не морщат», края выреза ровные)	3,0	Обтачной шов ровный, вывернут «без наплывов» 1,5 баллов, углы не морщат – 0,5 балла, края выреза ровные – 1,0 балла. Нарушение качества обтачного шва – минус 0,1-0,8 баллов.
	- стороны выреза симметричные	1,0	Выполнено задание – 0,5 балла, не выполнено – 0 баллов.
31	Качество обработки низа рукава		
	- качественная строчка застрачивания - ровная по всей ширине рукава (± 1 мм)	0,5	Выполнено задание – 0,5 балла, не выполнено – 0 баллов.
	- ширина строчки соответствует заданию	0,5	Выполнено задание – 0,5 балла, не выполнено – 0 баллов.
	- качественное обметывание среза низа рукава (или заутюженного среза низа)	0,5	Качественная обметочная зигзагообразная строчка (нити огибают срезы) - 0,3 балла. Заутюжен шов притачивания кокетки без «наплывов»- 0,2 балла. Стежки зигзагообразной строчки не огибают припуск шва – минус 0,2 балла
	- низ рукава обработан «в кольцо» да/нет	0,5	Качественная обметочная зигзагообразная строчка (нити огибают срезы) - 0,3 балла. Заутюжен хорошо - 0,2 балла. Стежки зигзагообразной строчки не огибают припуск шва – минус 0,2 балла
32	Качество соединения нижнего шва рукава		
	- ровная ширина шва по всей длине (± 1 мм)	0,5	Выполнено задание – 0,5 балла, не выполнено – 0 баллов.
	- качественное обметывание шва	0,5	Качественная обметочная зигзагообразная строчка (нити огибают срезы) - 0,3 балла. Заутюжен шов притачивания кокетки без «наплывов»- 0,2 балла. Стежки зигзагообразной строчки не огибают припуск шва – минус 0,2 балла.
	- качественное заутюживание шва в соответствии с заданием	0,5	Выполнено задание – 0,5 балла, не выполнено – 0 баллов.

Окончание таблицы 2

№ п/п	Критерии оценивания	Бал -лы	Рекомендации (оценку производить до десятых).
	Разработка и выполнение декорирования узла платья	2,5	
33	Композиционное размещение элементов декора и декора на изделии. Согласованность с размерами изделия, соответствие пропорций	0,5	Создана целостная гармоническая структура, использован принцип комбинаторики элементов изображения, декорирование согласовано с размерами всех деталей фрагмента и всей модели в целом, пропорции не нарушены – 0,5 балла. Нарушение пропорций, дисбаланс размеров декора и частей фрагмента модели – минус 0,2 балла. <i>При выполнении декора на вышивальном оборудовании: использовано менее 3-х элементов, согласно техническому заданию – 0 баллов.</i>
34	Цветовая гамма	0,5	Цветовое сочетание гармонично и логично находит свое продолжение во всей модели – 0,5 баллов. Нет понятия о цветовой гармонии, отсутствует цветовое взаимодействие декорирующих элементов и тканей – минус 0,2-0,3 балла.
35	Создание единого смыслового образа. Соответствие общей концепции декорирования изделия	0,5	Декорирование выполнено уравновешено и гармонично - 0,5 баллов. Модель перегружена смысловыми составляющими элементами – минус 0,2-0,3 балла
36	Оригинальность и сложность декора	0,5	Оценивается с учётом коэффициента сложности с шагом 0,1/0,2/0,3 (низкий, средний, высокий). Оригинальность – плюс 0,2 балла.
37	Качество выполнения (с учетом качества пришивания пуговиц) - При выполнении декора с помощью ручных операций или на универсальной швейной машине челночного стежка: качество строчек/стежков, крепления элементов, ВТО (при необходимости) - При выполнении декора на вышивальном оборудовании: строчки не стянуты, нет перекрывания вышитых мотивов	0,5	<u>При выполнении декора с помощью ручных операций или на универсальной швейной машине челночного стежка:</u> - качество строчек/стежков – 0,2 балла; - прочность и аккуратность крепления элементов – 0,2 балла; - ВТО (при необходимости) - 0,1 балл <u>При выполнении декора на вышивальном оборудовании:</u> - строчки не стянуты – 0,2 балла; - нет перекрывания вышитых мотивов – 0,3 балла.
	Итого	35	